

ANHANG

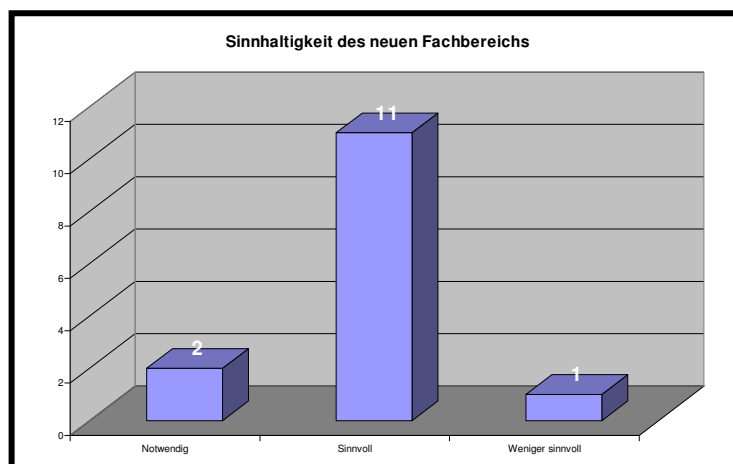
Stundentafel Mechatronik

Werkstätte Metall/Elektro	5 h
Angewandte Informatik	3 h
Technisches Zeichnen/CAD	1 h
Mechatronik Grundlagen	3 h
Berufs- u Persönlichkeitsbil- dung	1 h
GESAMTSTUNDENZAHL	13 h

Lehrberufe im Fachbereich Mechatronik

- ➔ MechatronikerIn
- ➔ MaschinenbautechnikerIn
- ➔ MaschinenmechanikerIn
- ➔ ElektrobetriebstechnikerIn
- ➔ ElektronikerIn
- ➔ ElektroanlagentechnikerIn
- ➔ KommunikationstechnikerIn
- ➔ WerkzeugbautechnikerIn

Auswertung der Rückmeldung der Betriebe



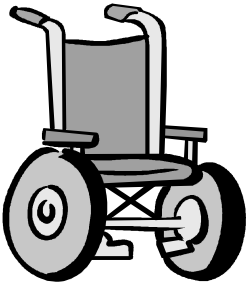
Die Arbeit mit dem Zielkreuz



Idee entnommen von: www.mechatronik.tk



Arbeit und Behinderung



ARBEIT UND BEHINDERUNG

<http://www.arbeitundbehinderung.at>

<https://broschuerenservice.bmsg.gv.at/PubAttachments/behindertenbericht%20easytoread.pdf>

<http://www.hsm.or.at/ArztPressemappe.htm>

http://wko.at/sp/arbeitundbehinderung/Folder_Rollstuhl_gefesselt.pdf

Fragenkatalog

1. Wie wird in Österreich der Begriff Behinderung genau definiert? (2 Definitionen)
2. Was versteht man unter „mobilitätsbehinderten Menschen“?
3. Erkläre den Unterschied zwischen behinderten- und rollstuhlgerechten Einrichtungen!
4. Findest du aktuelle Zahlen zu behinderten Arbeitnehmern?
5. Was versteht man unter „begünstigten Behinderten“? Welche Vorteile/Rechte resultieren daraus?
6. Nenne Beispiele für einen guten Sprachgebrauch in Zusammenhang mit Behinderung!
7. Nenne Beispiele für eine gelungene Integration von behinderten Mitmenschen!

Erkennen der IST-Situation

Die Jugendlichen erkundeten während zwei Berufspraktischen Wochen Betriebe und nahmen diese auch in Hinblick auf das Projekt unter die Lupe.

Projekt: Behinderung und Arbeit

!!Hinweis an den Betrieb!!

An der PTS Kufstein findet heuer ein Projekt zum Thema „Behinderung und Arbeit“ statt. Sinn und Zweck des Projektes ist es, Jugendlichen einen Einblick in den schwierigen Alltag eines behinderten Menschen zu ermöglichen und sie diesbezüglich zu sensibilisieren. In weiterer Folge sollen im Fachbereich Mechatronik Robotermodelle konstruiert werden, die behinderten Mitmenschen den Arbeitsalltag erleichtern könnten.

Mit dieser Befragung helfen Sie uns bei der erfolgreichen Realisierung unseres Projektes.

Vielen Dank!

Zur Kenntnis genommen: _____

Gibt es im Betrieb Arbeitnehmer, die in einer Form behindert sind?

Anzahl der Personen	Behinderung

Mit welchen Problemen sind sie konfrontiert?

Gibt es im Betrieb schon Einrichtungen für behinderte Arbeitnehmer?

Art der Einrichtung	Behinderung

Hast du selbst eine Idee für Verbesserungen?